

INFORMATION TECHNIQUE

# IDENTIFICATION DES MOTEURS

## IDENTIFICATION DES MOTEURS DIESEL VM SUR LA BASE DE LA DESIGNATION DE TYPE

### SERIE SUN

S	Série
U	Universelle
N	Nouvelle
4	Nombre de cylindres
1	Alésage
0	
5	
T	Turbocompresseur
I	Intercooled (refroid. de l'air de suralimentation)
E	Emissioned (échappement optimisé)
2	EEC 2002/88 niveau 2

### SERIE HR

H	High (élevé)
R	Revolution (couple)
6	Nombre de cylindres
9	Alésage
4	
9	
2	Alésage
H	Refroidissement à eau
T	Turbocompresseur
I	Intercooled (refroid. de l'air de suralimentation)
P	Pompes d'inj. séparées
2	Homologation EURO2
3	Homologation EURO3

### SERIE D

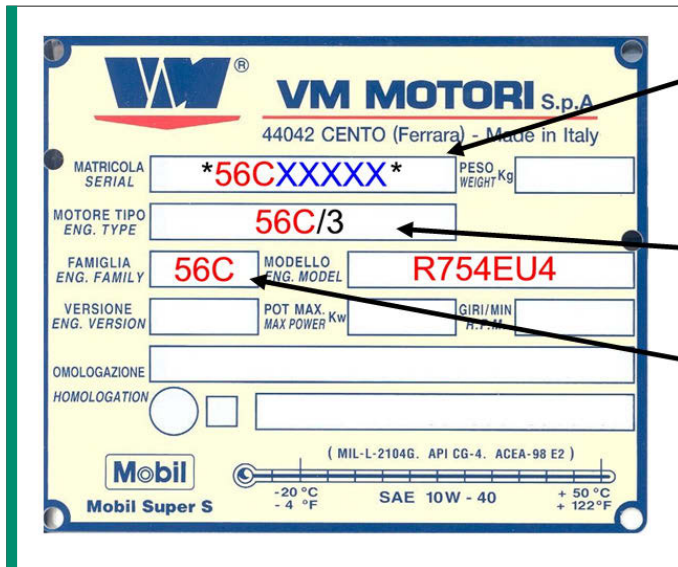
D	Injection directe
7	Multipl. par facteur 10 =
0	contenu 1 cylindre (cm <sup>3</sup> )
7	Multipl. par facteur 10 =
5	contenu 1 cylindre (cm <sup>3</sup> )
3 / 4 / 6	No. de cylindres
E	Emissioned (échappement optimisé)
S	„Soft“ turbocompr.
T	Turbocompresseur
I	Intercooled (refroid. de l'air de suralimentation)
L	Liquid (refroid. à eau)
1	EPA - 97/68/EG niveau I
2	EPA - 97/68/EG niveau II
3	EPA - 97/68/EG niv. IIIA

### SERIE R

R	Système d'injection Common Rail
7	Multipl. par facteur 10 =
5	contenu 1 cylindre (cm <sup>3</sup> )
3 / 4 / 6	No. de cylindres
E	Emissioned (échappement optimisé)
S	„Soft“ turbocompr.
T	Turbocompresseur
I	Intercooled (refroid. de l'air de suralimentation)
3	EPA - 97/68/EG niv. IIIA
4	EPA - 97/68/EG niv. IIIB
EU4	Homolog. EURO4
EU5	Homolog. EURO5
EU6	Homolog. EURO6

INFORMATION TECHNIQUE

# STRUCTURE NUMERO MOTEUR



**VM MOTORI S.p.A.**  
44042 CENTO (Ferrara) - Made in Italy

MATRICOLO SERIAL: \*56CXXXXX\* PESO WEIGHT Kg

MOTORE TIPO ENG. TYPE: 56C/3

FAMIGLIA ENG. FAMILY: 56C MODELLO ENG. MODEL: R754EU4

VERSIONE ENG. VERSION: POT. MAX. MAX POWER Kw GIRI/MIN R.P.M.

OMOLOGAZIONE HOMOLOGATION

Mobil Super S (MIL-L-2104G, API CG-4, ACEA-98 E2)

**NUMERO DE SERIE**

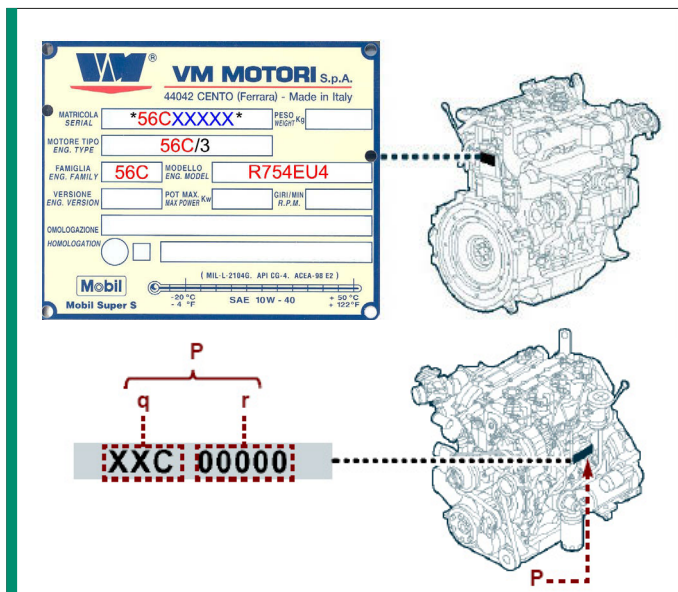
56CXXXXX      numéro de série  
de 5 chiffres

**CALIBRAGE SPECIAL**

56C/3      p. ex. „/3“ = 2'600 min-1

**FAMILLE DE MOTEUR**

56C      famille de moteur



mars 2013