

TECHNISCHE INFORMATION

MOTOREN-IDENTIFIKATION

IDENTIFIKATION DER VM-DIESELMOTOREN ANHAND DER MODELLBEZEICHNUNG

SUN-MOTORENSERIE

S	Serie (Serie)
U	Universale (universal)
N	Nuova (neu)
4	Anzahl Zylinder
1	Bohrung
0	
5	
T	Turbogeladen
I	Intercooled (ladeluftgek.)
E	Emissioned (abgasopt.)
2	EC 2002/88 Stufe 2

HR-MOTORENSERIE

H	High (hohe)
R	Revolution (Drehzahl)
6	Anzahl Zylinder
9	Bohrung
4	
9	
2	Bohrung
H	Wassergekühlt
T	Turbogeladen
I	Intercooled (ladeluftgek.)
P	Einzelsteckpumpen
2	EURO2 homologiert
3	EURO3 homologiert

D- MOTORENSERIE

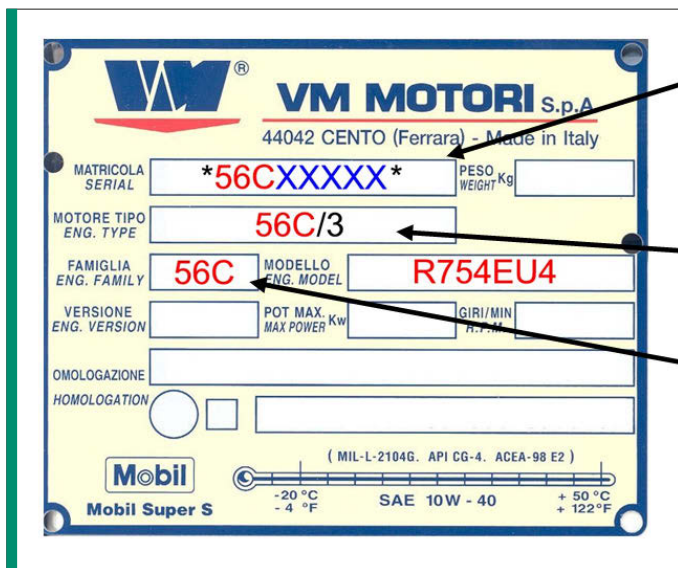
D	Direkteinspritzung
7	Multipl. mit Faktor 10 =
0	Inhalt 1 Zylinder (cm ³)
7	Multipl. mit Faktor 10 =
5	Inhalt 1 Zylinder (cm ³)
3 / 4 / 6	Anzahl Zylinder
E	Emissioned (abgasopt.)
S	„Soft“-turbogeladen
T	Turbogeladen
I	Intercooled (ladeluftgek.)
L	(Liquid) Wassergekühlt
1	EPA - 97/68/EG Stufe I
2	EPA - 97/68/EG Stufe II
3	EPA - 97/68/EG Stufe IIIA

R-MOTORENSERIE

R	Common Rail-Einspritzung
7	Multipl. mit Faktor 10 =
5	Inhalt 1 Zylinder (cm ³)
3 / 4 / 6	Anzahl Zylinder
E	Emissioned (abgasopt.)
S	„Soft“-turbogeladen
T	Turbogeladen
I	Intercooled (ladeluftgek.)
3	EPA - 97/68/EG Stufe IIIA
4	EPA - 97/68/EG Stufe IIIB
EU4	EURO4-Homolog.
EU5	EURO5-Homolog.
EU6	EURO6-Homolog.

TECHNISCHE INFORMATION

AUFBAU DER MOTORNUMMER



SERIENNUMMER

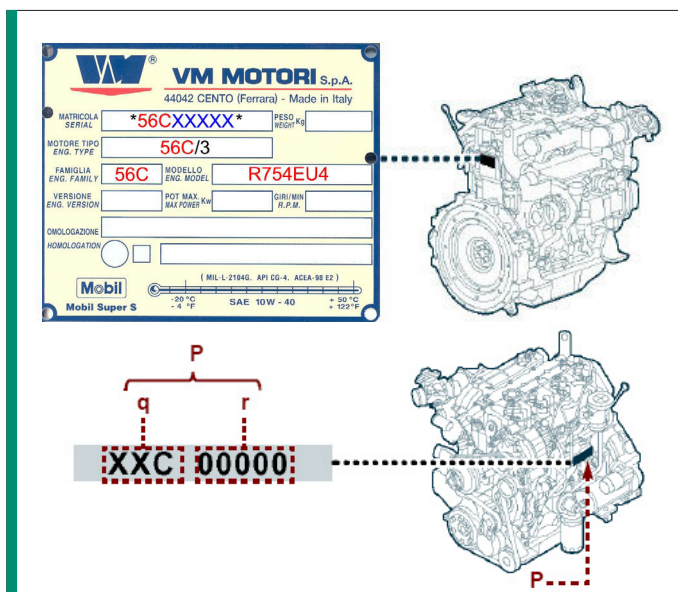
56CXXXXX 5-stellige Seriennummer

SONDEREINSTELLUNGEN

56C/3 Bsp. „/3“ = 2'600 min-1

MOTORENFAMILIE

56C Motorenfamilie



Hinweis: Im Motorblock ist nur die Motorenfamilie und die 5-stellige Seriennummer eingeschlagen (identisch mit erster Zeile der Motorplatte).

März 2013